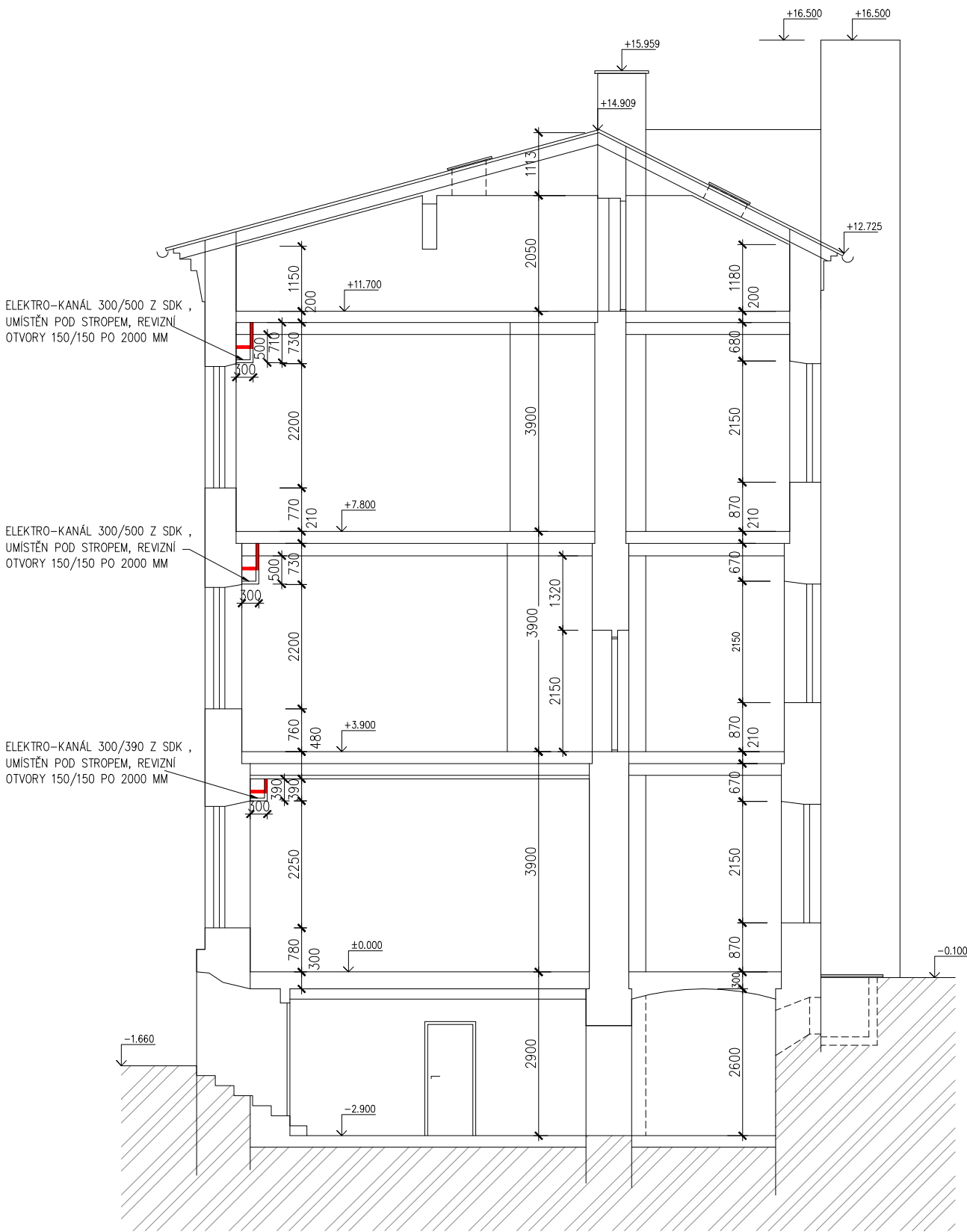
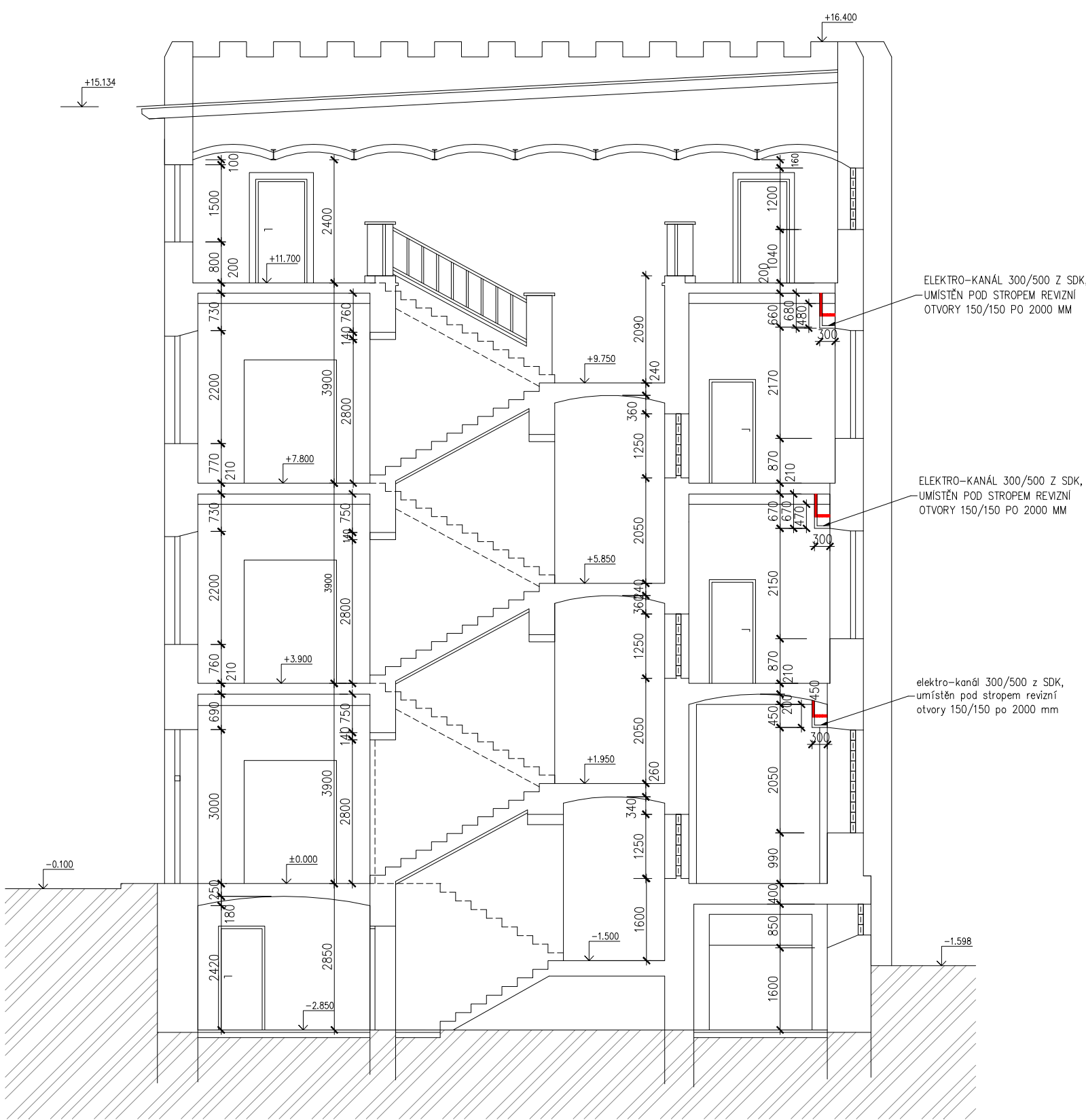


ŘEZ A - A' - STÁVAJÍCÍ STAV



ŘEZ B - B' - STÁVAJÍCÍ STAV



LEGENDA HMOT

- STÁVAJÍCÍ KONSTRUKCE, ZDIVO
- ROSTLÁ ZEMINA

SKLADBY PODLAH

PVC – KANCELÁŘE, CHODBY BOČNÍ KŘÍDLA – PŮVODNÍ POVRCH V DOBRÉM STAVU

- PVC VČ. STĚNOVÝCH SOKLÍKŮ . FATRA-NOVOFLOR STANDART (1 NP –KOBERCE PRIMA VERA) 3 MM
- LEPIDLO DLE POUŽITÉHO TYPU . KRYTINY 2 MM
- VYROVNÁNÍ A VYSRAVENÍ PODKLADU DŘEVOTŘÍSKOU 16 MM
- STÁVAJÍCÍ PODLAHY – PVC

PVC – KANCELÁŘE, CHODBY BOČNÍ KŘÍDLA – PŮVODNÍ POVRCH ZNAČNĚ POŠKOZEN

- PVC VČ. STĚNOVÝCH SOKLÍKŮ . FATRA-NOVOFLOR STANDART 3 MM
- LEPIDLO DLE POUŽITÉHO TYPU . KRYTINY 2 MM
- VYROVNÁNÍ A VYSRAVENÍ PODKLADU DŘEVOTŘÍSKOU 16 MM 2 MM
- STÁVAJÍCÍ PODLAHY – VLYSKY – VYSRAVENO

- PŘED ZAPOČETÍM POKLÁDKY NOVÝCH PODLAH NUTNO STRHNOUT STÁVAJÍCÍ
- VRSTVY PVC – 3X A PŘEBROUSIT PODKLAD – VLYSKY

KERAMICKÁ DLAŽBA – M.Č. 1,24 : 1,25 TL. CCA 80 MM

- KERAMICKÁ DLAŽBA 300/300 RAKO SAMBA VČ. KERAM.SOKLIKU V. 100 MM 8 MM
- SPÁROVADLO – SCHENOX
- FLEXIBILNÍ LEPIDLO SCHENOX 4 MM
- HYDROIZOLAČNÍ STĚRKA SCHENOX 2 MM
- VYROVNÁVACÍ SAMONIVELAČNÍ POTĚR MUREXIN 6 MM
- PROSTÝ BETON C16/20 ODDILATOVANÝ OD STĚNY VLOŽENÝM PODLAHOVÝM PÁSKEM TL. 12MM,(PSB 10 MM) NA CELOU VÝŠKU PODLAH.VRSTEV VYZTUŽENÝ SVÁŘOVANOU SÍTÍ 6/150X6/150 60 MM
- PE FOLIE

- PROVEDE SE VYBORÁNÍ STÁVAJÍCÍ PODLAHY , VČETNĚ ČÁSTI NÁSPYU NA ÚROVEŇ 80 MM POD
- ČISTOU PODLAHU


PVC – KANCELÁŘ REGISTRŮ – NOVÝ STROP M. Č. 3,08

- PVC VČ. STĚNOVÝCH SOKLÍKŮ (NAPŘ. FATRA-DOMO) 3 MM
- LEPIDLO DLE POUŽITÉHO TYPU . KRYTINY 2 MM
- SAMONIVELAČNÍ STĚRKA PEVNOSTNÍ S VÝZTUŽNOU TKANINOU 7 MM
- PROSTÝ BETON C16/20, ODDILATOVANÝ OD STĚNY VLOŽENÝM PODLAHOVÝM PÁSKEM TL. 12MM
- PSB 10 MM NA CELOU VÝŠKU PODLAH.VRSTEV,
- ZALITÝ DO ÚROVNĚ VLN. TRAPEZ. PLECHU 50 MM
- TRAPEZOVÝ PLECH VKAM TR 55/250, POZINKOVANÝ PŘÍSTŘELENÝ PO 300 MM DO NOSNÍK 50 MM
- OCELOVÉ STROPNÍ NOSNÍKY HEB 200 PO 1025 M 200 MM
- VZDUCHOVÁ MEZERA 20 – 70 MM
- ZVUKOVÁ IZOLACE ISOVER DOMO VOLNĚ POLOŽENÁ NA CIHELNÉ KLENBĚ 50 MM
- PŮVODNÍ STROPNÍ KONSTRUKCE – CIHELNÁ KLENBA DO I NOSNÍKŮ
- PŮVODNÍ PODLAHOVÉ KRYTINY 3 X PVC, VLYSKY, PRKNA TL. 30 MM A NÁSPY SE ODBOURAJÍ
- AŽ NA HORNÍ LIC. CIHELNÉ KLENBY

PVC – KANCELÁŘE 1.48 – 1.53 – NOVÝ STROP V PROSTORU MALÉ TĚLOCVIČNY

- PVC VČ. STĚNOVÝCH SOKLÍKŮ FATRA-NOVOFLOR STANDAR 3 MM
- LEPIDLO DLE POUŽITÉHO TYPU . KRYTINY 2 MM
- 2 X DŘEVOTŘÍSKA 16 MM PERO-DŘÁŽKA, SPÁRY VYSTRŽIDANÉ, PROVUTOVANÝ 25 MM
- IZOLACE ZVUKOVÁ STEP ROCK HD 30 MM
- FOLIE, PAROZABRANA
- SAMONIVELAČNÍ CEM. POTĚR MUREXIN 4 MM
- BETON C16/20 ODDILATOVANÝ OD STĚNY VLOŽENÝM PODLAHOVÝM PÁSKEM TL. 10MM
- PSB 10 MM, NA CELOU VÝŠKU PODLAH.VRSTEV
- VYZTUŽENÝ SVÁŘOVANOU SÍTÍ 6/150X6/15 ZALITÝ 40 MM NAD VLNÝ PLECHU 90 MM
- TRAPEZOVÝ PLECH VKAM TR55/250, POZINKOVANÝ PŘÍSTŘELENÝ PO 300 MM DO NOSNÍ 50 MM
- OCELOVÉ STROPNÍ NOSNÍKY I 240 PO 1580 MM + ANTIKOROZNÍ NÁTĚR 240 MM

DOKUMENTACE SKUTEČNÉHO PROVEDENÍ STAVBY  
LEDEN 2008

KRESLIL:	VYPRACOVAL:	ZODP. PROJEKTANT:	 U NÁHOŇU 6, 746 01 OPAVA, tel. 553 611 040 IČO 258266638 DIČ CZ258266638
ING. DUŠAN CVANCIGER	ING. DUŠAN CVANCIGER	ING. KAMIL GRIGAR	
STAV. ÚŘAD: OPAVA	MÍSTO STAVBY: OPAVA, KRNOVSKÁ	71 C	
INVESTOR: STATUTÁRNÍ MĚSTO OPAVA			
AKCE – STAVEBNÍ OBJEKT			STUPEŇ DOKUMENTACE
KRNOVSKÁ 71 C , OPAVA			ST. STAV
			DATUM
OBSAH			ZAKÁZKOVÉ ČÍSLO
			004/1020
ŘEZY A-A'; B-B';SKLADBY PODLAH		KOPIE ČÍSLO	Č. VÝKRESU
		1:100	D1.1.b. – 7